

keylezz®



Keylezz® Fallenschloss *Basic Plus*

Montageanleitung

Verpackungsinhalt



Keylezz® Fallenschloss
mit Falle aus Vollmetall



Schließteil
mit Sollbruchstelle und Federauswurf
für die automatische Türöffnung



Batterien
2x CR 123A 3V



Schrauben
zur Befestigung

Optional im Lieferumfang enthalten

Musterbox Fixcode (Feste Zuordnung)



Außenantenne

Musterbox Freelocker (Freie Schrankwahl)



Blechtürzubehör



Tür: **DIN links**
Türscharnier links, Falle des
Schlosses ist **links unten**



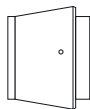
Tür: **DIN rechts**
Türscharnier rechts, Falle des
Schlosses ist **rechts oben**

Montage-Hinweise

Position der Falle

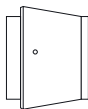
DIN links

Türscharniere links, Falle des Schlosses ist links unten



DIN rechts

Türscharniere rechts, Falle des Schlosses ist rechts oben

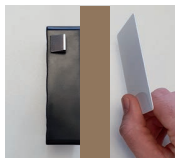


Montagedistanz für RFID-Signal (Alternative: Keylezz® Außenantenne, s. Seite 7)

Den Montageabstand zwischen zwei Schlössern unbedingt beachten. Es besteht sonst die Gefahr, dass die RFID Lesefelder überlappen, sich dadurch stören und sich gegenseitig die Batterien entladen können.



RFID-Leseabstand **Lesedistanz nach der Montage immer prüfen!**



Karten:
Bis zu 25 mm

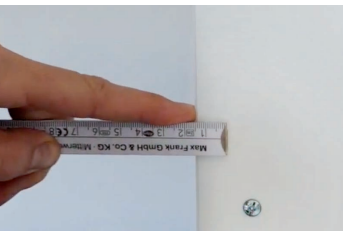


Keyfobs / Transponder:
Bis zu 20 mm

Montage Schritt für Schritt ►

Montage – Keylezz® Fallenschloss (in Holz)

Wichtig: Bei Einsatz der Keylezz® Außenantenne vor der Montage Seite 7 berücksichtigen



1. Horizontale Position des Schlosses an der Tür

Innenkante der Seitenwand bis Gehäuse des Schlosses = 15 mm (siehe 1.)

Position der Schrauben:

- Innenkante der Wand bis zur 1. Öffnung für die Montageschraube = 37,5 mm
- Innenkante der Wand zur zentralen Öffnung für die Montageschraube = 52,5 mm
- Innenkante der Wand bis zur 3. Öffnung für die Montageschraube = 67,5 mm

2. Das Schloss mit der Wasserwaage ausrichten, mit den drei Schrauben fixieren

3. Vertikale Position des Auswerfers

Die Rolle des Auswerfers (siehe 2. = 20 mm) muss mittig zur Schloss-Falle (siehe 3. = 13,8 mm) platziert sein. Daraus ergibt sich ein Abstand von 22 mm (siehe 4.)

DIN rechts Tür: Abstand von Oberkante Auswerfer zur Oberkante Schloss = 22 mm

DIN links Tür: Abstand von Unterkante Auswerfer zur Unterkante Schloss = 22 mm

Erklärung der DIN Türen auf Seite 7.

4. Horizontale Position des Auswerfers

Abstand von Tür-Innenkante zum Anschraubloch des Auswerfers = 22 mm (siehe 5.)

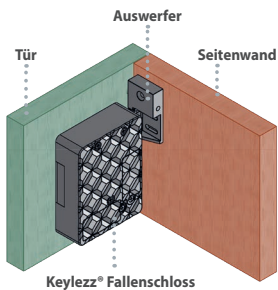
5. Den Auswerfer mit drei Schrauben fixieren



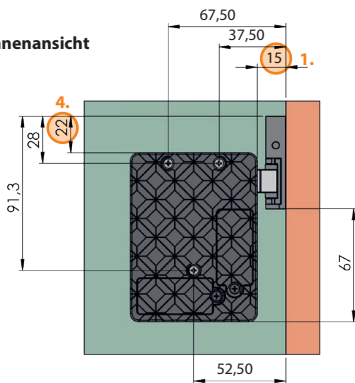
Auf unserem Youtube-Kanal finden Sie ein **Einbau-Video**, das die Montage zeigt.

Übersicht und Maße der Komponenten

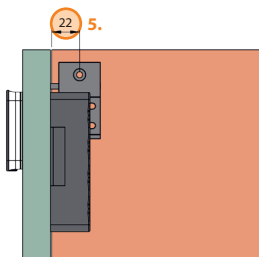
3D-Ansicht



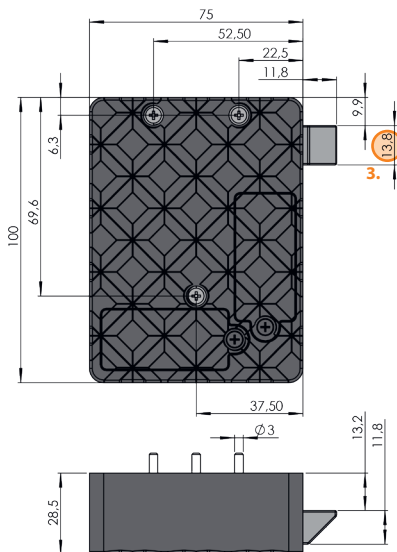
Innenansicht



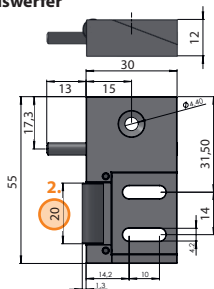
Ansicht Seite



Keylezz® Fallenschloss



Auswerfer



Optionales Zubehör

Keylezz® Außenantenne

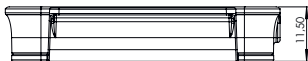
Die Keylezz Außenantenne kommt zum Einsatz, wenn:

- das Möbel eine Metalltür besitzt
- die Tür zu dick für das RFID Signal ist
- eine optische Statusbelegungsanzeige per LED Signal erforderlich ist (z. B. bei Freelocker: rot für besetztes Möbel)
- ein optisches Batteriewarnsignal oder
- eine externe Notbestromung für das Schloss gewünscht ist

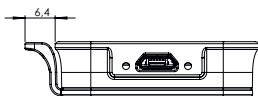
Die Antenne verfügt optional über einen zusätzlichen Griff (rechts im Bild zu sehen), der sowohl links als auch rechts angebracht werden kann.



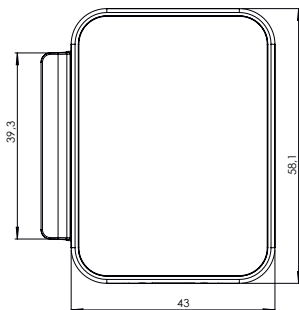
Ansicht Seite



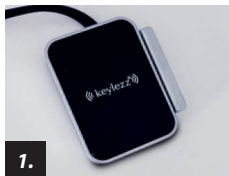
Ansicht unten



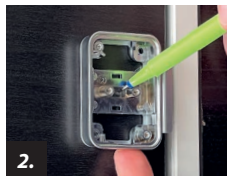
Ansicht Frontal



Montageanleitung – Keylezz® Außenantenne



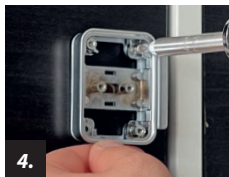
Front mit entsprechendem Werkzeug an der Unterseite entfernen. Platine lösen und ebenfalls entfernen.



Halterung positionieren und mittlere Öffnung markieren. Positionierung des Fallenschlosses (Seite 5) berücksichtigen. Ideal ist ein Abstand von 3 cm zur Türkante.



Bohren Sie in die Front mit einem Holzbohrer (10 mm) das Loch für die Kabelführung.



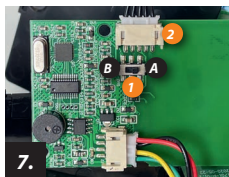
Fixieren Sie das Schloss mit den zwei mitgelieferten Schrauben.



Schieben Sie die Kabel durch die Öffnung und befestigen Sie die Platine wieder. Anschließend setzen Sie die Front ein.



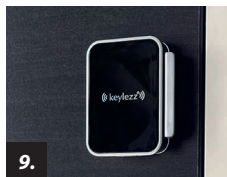
Lösen Sie durch seitliches Drücken den Deckel des Keylezz® Fallenschlosses und führen Sie die Kabel der Außenantenne durch die zentrale Öffnung des Deckels.



Die beiden Schrauben der Platine lösen und diese umdrehen. Schalter (1) in Position B (externe Antenne) bringen und Verkabelung auf den Steckplatz (2) setzen.



Für die Position des Schlosses beachten Sie die separate Montageanleitung auf S. 5. Ggf. muss die Kabelöffnung erweitert werden, damit die Kabel nicht abklemmen.



Fertig. Das Keylezz® Fallenschloss kann jetzt in Betrieb genommen werden.

Optionales Zubehör

Keylezz® Metalltür-Set

Für Metall- und Blechtüren bietet Keylezz® das Metalltür-Set, welches mittels einer Metallplatte eine einfache und schnelle Montage von der Keylezz® Außenantenne und dem Fallenschloss **ohne** Bohren ermöglicht.

Das Set besteht aus:

- Keylezz® Außenantenne
- Metallplatte
- Befestigungsstutzen



Schrauben A

Schrauben B

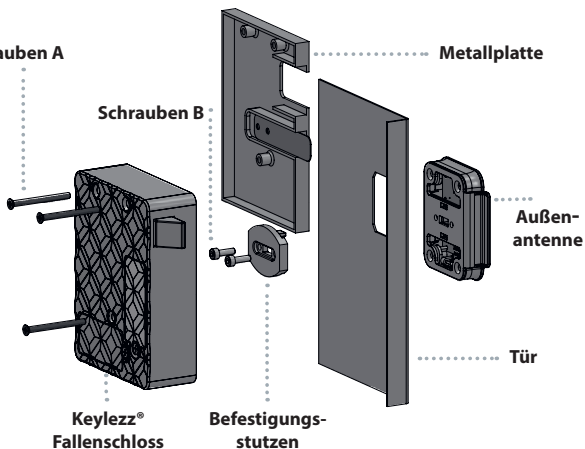
Metallplatte

Außenantenne

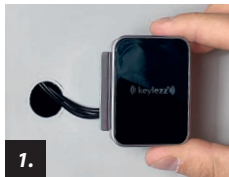
Tür

Keylezz®
Fallenschloss

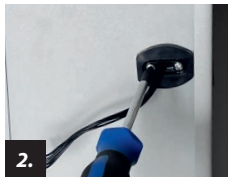
Befestigungs-
stutzen



Montageanleitung – Keylezz® Metalltür-Set



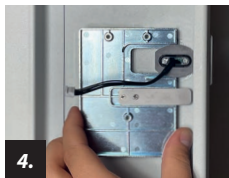
Falls vorhanden, bestehendes Schloss aus Metalltür entfernen, ansonsten Bohrung durchführen (19 mm). Kabel der Keylezz® Außenantenne durch die Öffnung führen.



Die Kabel durch den Befestigungsstutzen führen und diesen von innen mit den mitgelieferten Schrauben leicht anschrauben, aber noch nicht fixieren.



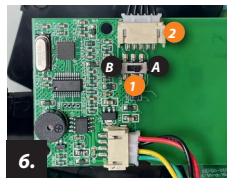
Wir empfehlen die Verwendung von doppelseitigem Kleband (nicht im Lieferumfang enthalten).



Metallplatte seitlich hinter den Befestigungsstutzen schieben, ohne dass die Klebung greift. Bis zum Anschlag schieben, dann festdrücken. Befestigungsstutzen festschrauben.



Lösen Sie durch seitliches drücken den Deckel des Keylezz® Fallenschlosses und führen Sie die Kabel der Außenantenne durch die zentrale Öffnung des Deckels.



Die beiden Schrauben der Platine lösen und diese umdrehen. Schalter (1) in Position B (externe Antenne) bringen und Verkabelung auf den Steckplatz (2) setzen.



Bringen Sie den Deckel wieder auf das Keylezz® Fallenschloss und platzieren Sie das Schloss passend auf der Metallplatte.



Fixieren Sie das Schloss mit den drei mitgelieferten Gewindeschrauben.



Fertig. Das Keylezz® Fallenschloss kann jetzt in Betrieb genommen werden.