



Elektronische Möbelschlösser **Keylezz® Fallenschloss Multiflex**

- Schließsysteme für Metall-, Blech- & Holzschränke
- 2 x 123A 3V Batterien für doppelte Laufzeit
- Für Türen & Schubläden mit und ohne Griff
- Gute Lesbarkeit des Zugriffsmediums

Rüsten Sie jetzt Ihre Möbel mit dem Keylezz® Fallenschloss auf!

Die Highlights

- Ihr bestehender Mitarbeiterausweis ist der Schlüssel
- Ein Medium für alle Zutritte und Zugriffe
- Berechtigungen binnen Sekunden vergeben und entziehen
- Erweitern Sie Ihre Schließanlage beliebig
- Automatisches Verschließen der Schlösser
- Volle Kontrolle, wer wann die Schlösser betätigt hat
- Mehrfachnutzung von Möbel z. B. Spinde im Schichtbetrieb
- Möbelschlossverwaltung per Karte, Software oder per Handy-App



Die Komponenten

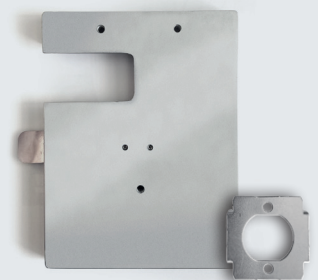


Keylezz® Fallenschloss
mit Zubehör

Optionales Zubehör



Keylezz® Außenantenne
mit LED-Anzeige und Notbestromung

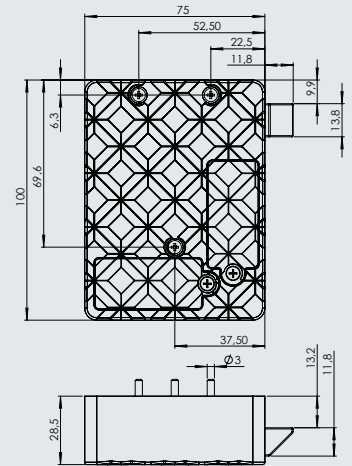


Blechtürzubehör
für Metallschränke



Technische Daten

Gewicht	Gewicht pro Sortiment	Gesamtes Set: 200 g
Elektrische Daten	Geräteklasse entsprechend RL 1999/5/EG	Class 2
	HF-Strahlungsleistung	max. 66 dBµA / m in 10 m
Umgebungsbedingungen	Technologien	MIFARE Classic und DESFire; LEGIC Prime, Advant und CTC; ISO 15693, ISO14443A
	Batterietyp	2 x CR 123A 3V
Grundmaße in mm (LxBxT)	Betriebstemperatur	-5° C bis +50° C
	Relative Luftfeuchte Betrieb	20% bis 75% (nicht kondensierend)
Grundmaße in mm (LxBxT)	100 x 86,5 x 28,5 (mit geöffneter Falle)	100 x 75 x 28,5 (mit geschlossener Falle)



Der Inhalt

Keylezz® Fallenschloss Multiflex

Einsatzbereich: Holz-Schubladen, Holz-Schiebetüren, Holz-Schränke, Kunststofftüren



Inhalt

- Keylezz® Fallenschloss Multiflex
- interne Antenne Pos.A
- Schließteil mit Sollbruchstelle
- automatischer Auswerfer
- Batterien 123A 3V
- Schrauben, Sticker

Technologie-Varianten

- Mifare Classic
- Mifare DESFire
- Legic Prime, Advant, CTC
- alle gängigen ISO 15693 und ISO 14443A Technologien

NEU

Keylezz® Hebelschloss „Turn“

Edles Hebelschloss mit LED-Anzeige für Belegung und Batteriestand, Batteriewechsel von außen ohne den Schrank öffnen zu müssen.

