



# SuperMAX

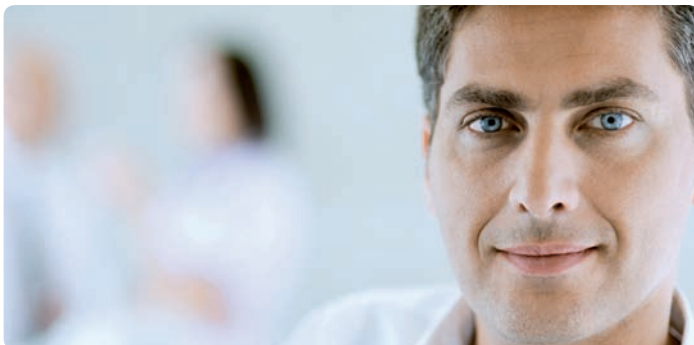
## Leistungsstarke Zutrittskontrollsteuerung



- ✘ Zur Steuerung von Zutritt mit individuellen Rechten
- ✘ Aufzeichnung von Bewegungsdaten
- ✘ Kontrolle von Leseköpfen
- ✘ Türöffnung bei entsprechender Berechtigung

Ausführungsoptionen:

- ✘ zur Wandmontage oder auf DIN Schiene
- ✘ mit geschlossenem Kunststoff Gehäuse



### Produkt-Highlights

- ✘ Einfachste Rechtedefinition über Texttabellen
- ✘ Online- oder Stand-Alone-Betrieb möglich
- ✘ Steuerung von bis zu 30 intelligenten D&K-Axess-Lesern mit unterschiedlichen Rechten und gleichzeitiges Aufzeichnen der Bewegungsdaten
- ✘ Eingebauter Akku, sichert die Daten mindestens 2 Monate, Aufladung des Akkus über Stromversorgung

#### Externe Leser

Über den RS485 Port Steuerung von max. 30 intelligenten Slave-Lesern mit eigenem Türöffnerrelais. Ausserdem 2 Anschlüsse für einfache nicht intelligente Leser im Nahbereich des SuperMAX+ (bis ca. 10 m Leitungslänge, RFID-, Magnetkarten - oder Barcodeleser)

#### Kommunik.ports

RS232, RS485 und Ethernet (10BaseT), POE Typ A&B 802.3af kompatibel (Power over Ethernet)

#### Eingänge

4 Ports zum Anschluss von Zustandsmelde-Kontakten, optoentkoppelt, direkt meldend oder in Count-down Zählerfunktion, alle Anschlüsse auf steckbaren Schraubklemmblöcken

#### Ausgänge

2 potentialfreie Relaiskontakte, 30 V DC / 2A, z.B. für Türöffnung, Sirenen-Steuerung usw., Schaltzeit durch Software steuerbar, alle Anschlüsse auf steckbarem Schraubklemmblock

#### Stromversorgung

9 - 48 V DC, ca. 100 mA, Einspeisung auch über Ethernet möglich (50V Power over Ethernet, ieee 802.3af). Interner Akku mit Energiemanagement für ca. 1000 Buchungen, Datenerhalt ca. 2 Monate

#### Speicher

512K für Dateien und Variablen (ca. 70.000 Buchungen), 256K Flash memory für Betriebssystem und Firmware, upgradebar

#### Temperaturbereich

Betrieb -10° C bis +50° C, Lager: -20° C bis +70° C

#### Feuchtigkeit

0 bis 95%

#### Gehäuse

Kunststoff

#### Abmessungen

156 x 100 x 60 mm (B x H x T)

#### Schutzart

IP54

#### Gewicht

250 g

### Wir beraten Sie gerne!

Rufen Sie jetzt an unter der Telefonnummer **+49 761 896 49 -20**

Oder schreiben Sie uns eine Mail an [axess@dkgmbh.de](mailto:axess@dkgmbh.de)

Unser gesamtes Produktportfolio finden Sie unter [www.dkgmbh.de](http://www.dkgmbh.de)